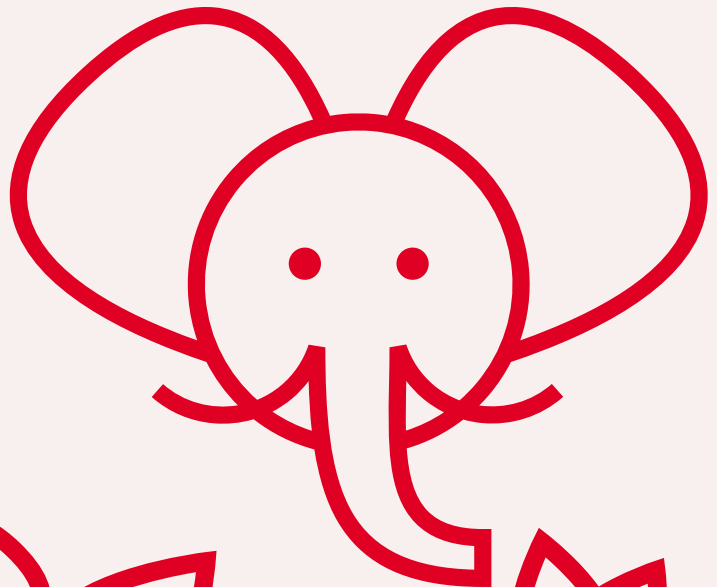
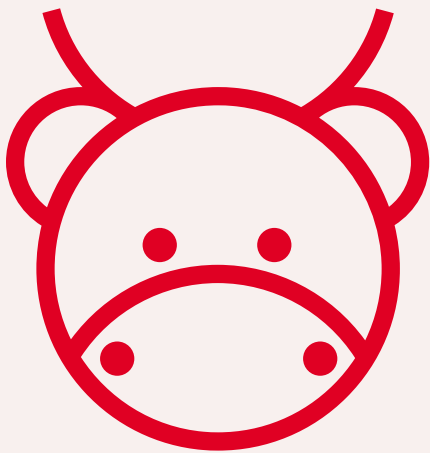


Jahresbericht 2022

Rapport annuel 2022



pop e poppa
kita · crèche

 amalthée

 familizy

Einige Worte von Frédéric Baudin / CEO

Quelques mots de Frédéric Baudin / CEO



Was für ein turbulentes Jahr, könnte man meinen, wenn man den Pressespiegel 2022 anschaut. So war das Thema Kinderbetreuung politisch wieder sehr präsent und mit vielem beschäftigen wir uns auch noch darüber hinaus: So plant das Parlament bis zu 770 Millionen Franken pro Jahr in die Kinderbetreuung und Tagesschulen zu investieren. Diverse Kindertagesstätten haben Personalmangel und sind gezwungen, Stellen abzubauen. Die Stadt Berner KITAS schränken die Betreuungszeiten und Abholzeiten drastisch ein, wiederum andere KITAS gehen Konkurs oder haben Mühe, ihre Vorstände wieder zu besetzen. Zeitgleich jedoch wenden sich grosse und kleine Unternehmen an pop e poppa, um eigene Kindertagesstätten zu eröffnen und somit ihr Profil als attraktiver Arbeitgeber zu schärfen.

Die Gruppe pop e poppa familienservice ist die Nummer eins für Vereinbarkeit von Beruf und Familie. Mit unserem Engagement für die Kinderbetreuung (Verband KiQ – kiq.swiss, ProEnfance, KibeSuisse, KitaDialog, FIPEG usw.) unterstützen wir die Branche tatkräftig, damit die gesamtwirtschaftliche Bedeutung durch Politik und Wirtschaft besser verstanden wird. Mit dem umfassenden Angebot von amalthée (Beratung von Gemeinden, Verbände und Unternehmen), familizy (Beratung und Recherche für sämtliche Themen der Vereinbarkeit von Beruf und Familie) und pop e poppa (stärkstes Schweizer Netzwerk in der Kinderbetreuung) setzen wir uns täglich mit grosser Motivation für eine bessere Vereinbarkeit von Beruf und Familie ein.

pop e poppa familienservice ist ein geschätzter Arbeitgeber und entwickelt sich stetig weiter. So haben wir durch die Implementierung des Qualitätslabels Quali-Kita die Strukturen in den pop e poppa KITAS erneuert und engagieren uns mit dem eco-friendly-Labels für mehr Nachhaltigkeit.

Liebe Leserinnen und Leser, ich wünsche Ihnen viel Spass beim Lesen und denken Sie daran, gut gelaunt mit dem pop e poppa Lied in den Tag zu starten!

Mais que se passe-t-il ? C'est la question que nous pouvons nous poser en passant en revue la presse de ces derniers mois. Les nouvelles vont dans tous les sens. Le parlement aimerait débloquer jusqu'à CHF 770 millions par année pour soutenir les familles et la qualité, contre l'avis du conseil fédéral ; certaines crèches manquent de personnel et réduisent la voilure ; la ville de Berne restreint drastiquement les horaires d'ouverture et de fermeture ; des crèches partent en faillite et d'autres peinent à repourvoir leur comité. Dans le même temps beaucoup d'entreprises s'adressent à nous pour ouvrir des crèches par soucis d'attractivité ...

Et pop e poppa répond présent dans tous les cas. Avec son offre complète autour des services d'amalthée (conseil aux communes, collectivités et entreprises), de familizy (accompagnement dans tous les thèmes de conciliation vie familiale et professionnelle) et de pop e poppa (accueil des enfants entre 0 et 12 ans), notre réseau est devenu un partenaire incontournable lors d'une recherche d'une prestation de qualité. Il est aussi un employeur qualitatif et sans cesse en voie d'amélioration. C'est dans cet objectif que le groupe avait pris la décision stratégique il y a 5 ans d'une validation de ses structures par QualiIPE, modèle unique dans la branche.

Notre engagement pour la branche (association KiQ – kiq.swiss, ProEnfance, KibeSuisse, KitaDialog, FIPEG etc.) veut faire progresser notre métier et lui donner une visibilité politique et économique toujours plus présente. Vous en valez la peine !

Alors, chères lectrices et chers lecteurs, continuez à partager nos valeurs et pensez à égayer votre journée en chantant « pop e poppa » en 5 langues !

Frédéric Baudin • CEO pop e poppa

Die Geschäftsleitung

Le comité de direction



Patrick Brun • COO familizy



Frédéric Baudin • CEO



Tanja Güntert • COO

Jederzeit für Sie erreichbar
Disponible à tout moment pour vous
+41 26 552 11 00 • info@ppfs.ch



Frédéric Chave • COO



Demian Wyss • CMO



Olivier Salamin • CFO

ppfs – pop e poppa familienservice
ppfs – pop e poppa servicefamille



pop e poppa
kita · crèche



Die Gruppe pop e poppa servicefamille ^{ppfs}

Le groupe pop e poppa servicefamille ^{ppfs}



Unsere Überzeugung

Wir glauben, dass die nachhaltige und integrative Gesellschaft von morgen in den Familien von heute aufgebaut wird.

Nos convictions

Nous croyons que la société durable et inclusive de demain se construit au sein des familles d'aujourd'hui !



Unsere Mission

Mit dem hochstehenden, nachhaltigen Leistungsangebot für Kinder, Eltern und Mitarbeitende, fördert pop e poppa familienservice aktiv die Vereinbarkeit von Beruf und Familie für alle.

Notre mission

En proposant des prestations durables et de grande qualité pour les enfants, les parents ainsi que pour les collaboratrices et collaborateurs, pop e poppa servicefamille promeut la conciliation entre vie professionnelle et vie de famille pour toutes et tous.



Unsere Werte

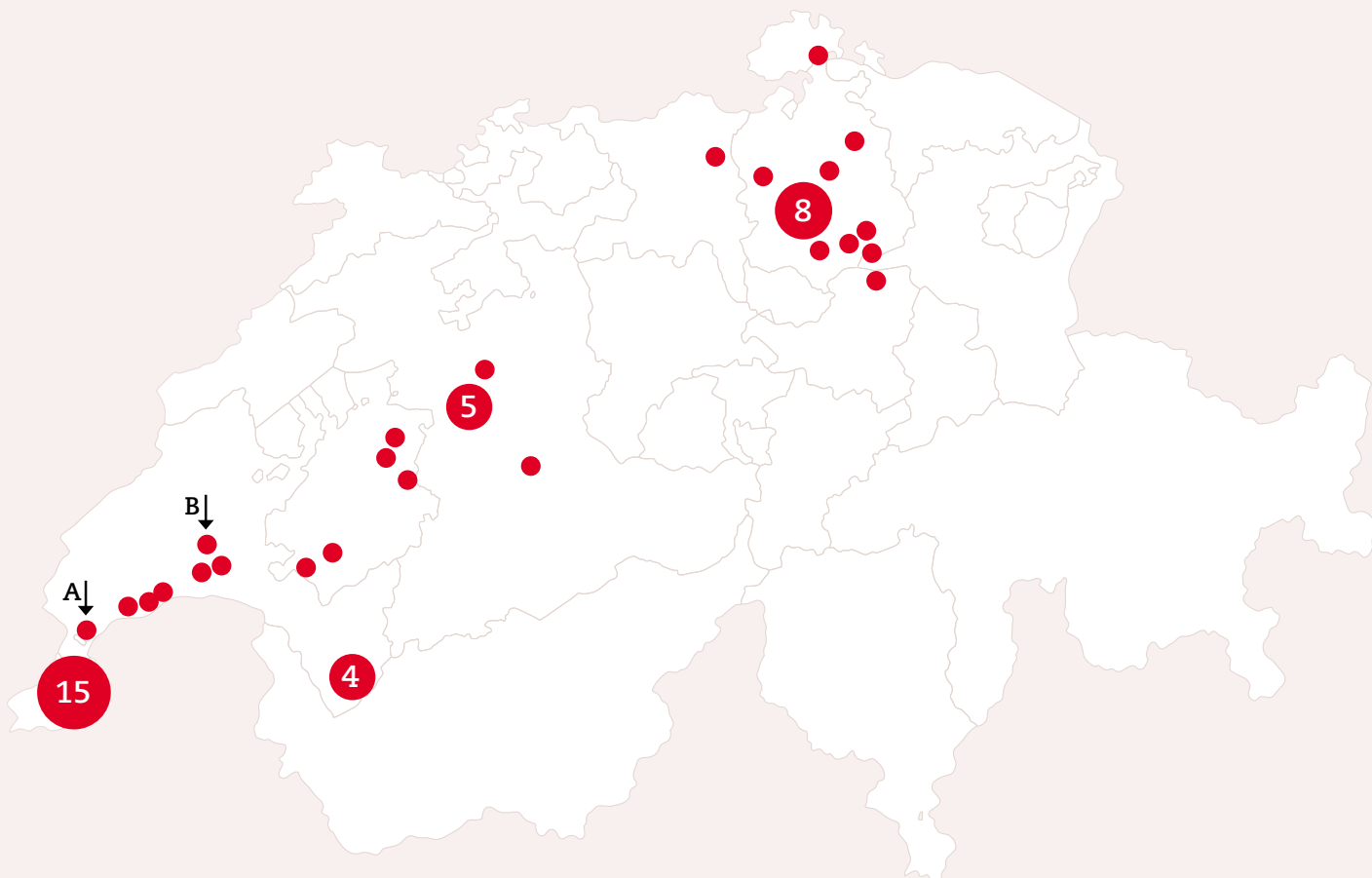
- Nachhaltig
- Fördernd
- Lösungsorientiert & pragmatisch
- Offen & authentisch
- Respektvoll & wertschätzend

Nos valeurs

- Engagé dans une démarche durable
- Encourageant
- Orienté solution & pragmatique
- Ouvert & authentique
- Respectueux & valorisant

pop e poppa: Das Schweizer Kita Netzwerk

*pop e poppa:
le réseau suisse de crèches*



Total 56 Kitas • Au total 56 crèches
Eröffnungen 2022... Les ouvertures en 2022...



... **A** les bottines nyon, Chemin des Tines 1, 1260 Nyon
... **B** les chattons renens, Chemin de la Roche 3, 1020 Renens

... *A* les bottines nyon, Chemin des Tines 1, 1260 Nyon
... *B* les chattons renens, Chemin de la Roche 3, 1020 Renens

Wir glauben an eine grünere Welt für die Kinder von heute und morgen



Nous croyons en un monde plus vert pour les enfants d'aujourd'hui et de demain

Als stärkstes Netzwerk in der Kinderbetreuung gehen wir mit gutem Beispiel voran und fördern Massnahmen für eine spürbar nachhaltige Entwicklung in den Kitas. Nachhaltigkeit ist ein fester Bestandteil des Auftrags von pop e poppa und seit Jahren stark in das pädagogische Konzept jeder unserer Kindertagesstätte integriert. Die nachhaltigsten Kitas werden mit dem eco-friendly-Label ausgezeichnet. Um die Zertifizierung zu erhalten, müssen unsere Kitas bestimmte Kriterien, basierend auf der eco-friendly-Charta, erfüllen. 80% der Bewertungspunkte müssen für die Zertifizierung erreicht werden.

Im Jahr 2022 wurde unser eco-friendly-Label in allen Kitas erneut überprüft. 60% der pop e poppa Kitas sind offiziell zertifiziert.

Unser Nachhaltigkeitsversprechen basiert auf den folgenden vier Grundpfeilern:

- Ein pädagogisches Konzept, das den Kindern den Respekt vor der Natur nahebringt
- Ein auf Nachhaltigkeit sensibilisiertes pädagogisches Team in jeder Kita
- Ausgewählte lokale Lieferanten, die umweltbewusst produzieren
- Infrastruktur, die eine nachhaltige Entwicklung fördert

En tant que réseau le plus important dans l'accueil d'enfants, nous montrons l'exemple en promouvant des mesures pour un développement durable tangible dans les crèches. La durabilité est un élément fondamental des missions de pop e poppa qui est aussi solidement ancré dans le concept pédagogique de chacune de nos crèches. Les établissements les plus durables reçoivent le label eco-friendly. Pour obtenir cette certification, nos crèches doivent remplir des critères précis basés sur la charte eco-friendly: 80 % des points d'évaluation doivent être atteints pour obtenir le label.

En 2022, les crèches certifiées ont de nouveau été évaluées. 60 % des crèches pop e poppa sont officiellement certifiées.

Notre engagement pour la durabilité se divise en quatre axes :

- *Sorties pédagogiques qui sensibilisent les enfants au respect de la nature.*
- *Des équipes qui dans leurs gestes quotidiens s'orientent vers un comportement d'écocitoyen.*
- *Une sélection de fournisseurs de proximité et respectueux de l'environnement.*
- *Des infrastructures qui privilégient le développement durable.*

- Regelmässige Besuche in die Natur, in den Wald und auf den Bauernhof
- Selbstständiges Anpflanzen von Lebensmitteln im eigenen Gartenbeet
- Tägliche Bewegung im Freien
- Korrekte Abfalltrennung

- *Sorties régulières dans la nature, dans la forêt et à la ferme*
- *Gestion autonome d'un potager dans son propre jardin*
- *Activités quotidiennes en plein air*
- *Tri correct des déchets*

8

Anzahl Kantone
Nombre de cantons



784

Anzahl Ausgebildetes Personal
Nombre de personnes formé-e-s

75%

Durchschnittlicher Beschäftigungsgrad
Taux moyen d'activité

1111

Anzahl Mitarbeitende
Nombre de collaboratrices et collaborateurs

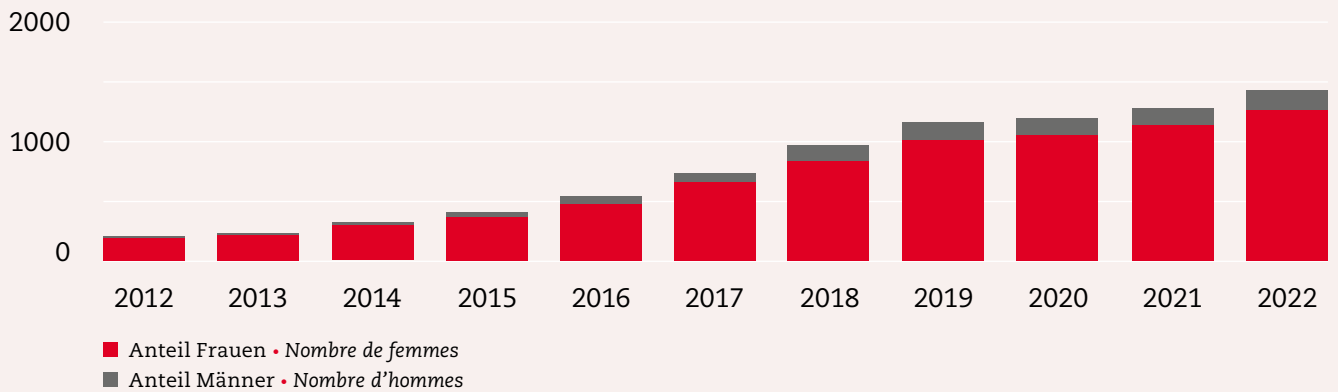
3788

Anzahl Nutzer pep-app
Nombre d'utilisateurs pep app

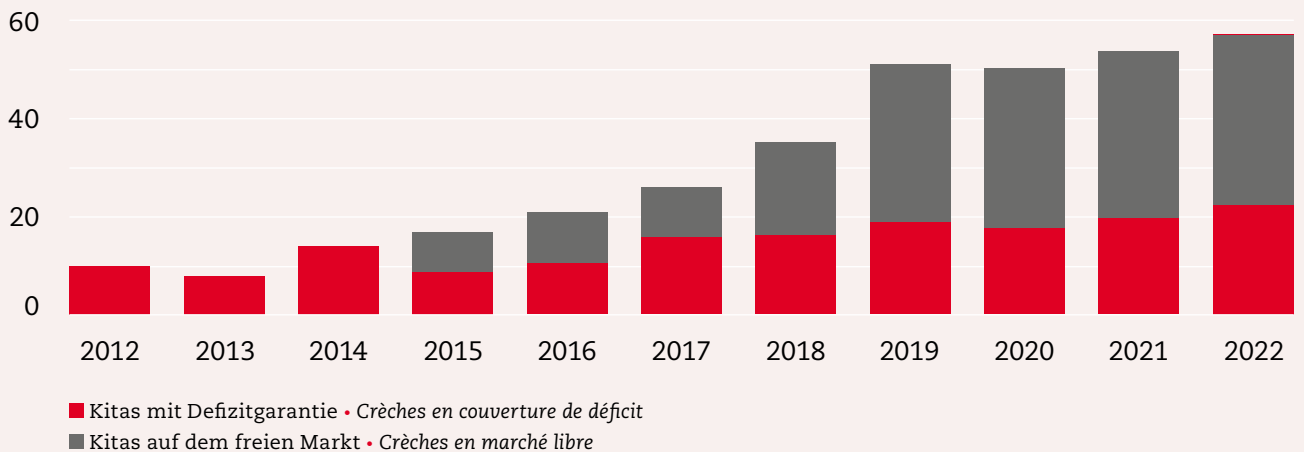
202

Anzahl Lernende
Nombre d'apprenti-e-s

Anteil Frauen und Männer • Proportion femme/homme



Anzahl Kitas • Nombre de crèches



Rückblick 2022 der Kitas

Rétrospective 2022 des crèches



Tanja Güntert • Operations Kitas auf dem freien Markt

Im 2022 haben wir daran gearbeitet, unsere Betreuungsqualität weiter auszubauen. Mit der Einführung der fünf Qualitätsimpulse Kreativität, Sprache, Kognition, Gesundheit und Bewegung haben wir den Grundstein zur Förderung der Kinder in diesen Bereichen in all unseren Kitas gelegt. Zudem haben über ein Drittel aller Kitas an der QualiKita-Zertifizierung gearbeitet – fünf davon dürfen das Label bereits tragen. Diese wertvolle Arbeit der Teams widerspiegelt den hohen Stellenwert, den die Qualität bei pop e poppa einnimmt. Um neue Impulse in der Betreuung zu setzen, haben wir in 13 Einrichtungen Montessori-Aktivitäten implementiert. Durch diese Aktivitäten können die Kinder von einer achtsamen Lern- und Entwicklungsförderung profitieren. Profitieren konnten auch die fünf Mitarbeitenden, die für das Förderungsprogramm pep talent ausgewählt wurden. Sie wurden Dank einer vielseitigen Weiterbildung unterstützt und befähigt in Zukunft eine Leitungsfunktion einzunehmen. Wir sind stolz auf all unsere Mitarbeitenden und sind dankbar für die gute Zusammenarbeit. Gemeinsam haben wir ein spannendes und erfolgreiches Jahr erlebt.

Frédéric Chave • Operations Kitas mit Defizitgarantie

pop e poppa betreibt rund 23 Kinderbetreuungseinrichtungen (u.a. Kindertagesstätten, Spielgruppen, schulergänzende Betreuung) im Auftrag von Gemeinden, Gemeindeverbänden oder Unternehmen. Diese Dienstleistung erfreut sich in den letzten Jahren immer größerer Beliebtheit. Davon zeugt die Eröffnung von zwei neuen Kitas im Jahr 2022: die von der Stadt Nyon subventionierte Kindertagesstätte Les Bot'Tines und das Centre de vie enfantine Les Chattons in Renens. Am Beispiel des CVE Les Chattons zeigt sich die Fähigkeit von pop e poppa, sich in innovativen und sozial ausgerichteten Projekten zu engagieren, indem es drei Partner zusammenbringt: die Gemeinden Renens und Prilly sowie La DGCS des Kantons Waadt. So werden spezifische Plätze für Kinder bereitgestellt, welche an Integrationsprojekten teilnehmen. Und neue innovative Projekte für die nächsten Jahre sind bereits in Arbeit!

Tanja Güntert • Operations crèches en marché libre

En 2022, nous avons misé sur l'amélioration continue de notre qualité d'accueil. Nous avons introduit cinq nouveaux piliers de la pédagogie : le plaisir de créer, le plaisir de communiquer, le plaisir de grandir, le plaisir de découvrir et le plaisir d'être ensemble. Ce sont les bases de développement des enfants mises en place dans toutes nos crèches. Par ailleurs, plus d'un tiers sont dans le processus de labellisation QualiIPE et cinq d'entre elles l'ont décrochée. Ce précieux travail d'équipe reflète à quel point la qualité nous tient à cœur chez pop e poppa. Afin de donner des nouveaux piliers à notre accueil, nous avons mis en place dans 13 établissements des activités Montessori. Ces dernières favorisent le développement et l'apprentissage des enfants. Par ailleurs, cinq collaboratrices et collaborateurs ont été sélectionnés pour participer au programme de développement pep talent. Il s'agit d'une formation continue diversifiée qui qualifie également les personnes participantes pour un poste de direction. Nous sommes fiers de toutes nos collaboratrices et tous nos collaborateurs, et reconnaissons pour cette bonne coopération. Ensemble, nous avons vécu une année fructueuse et palpitante.

Frédéric Chave • Operations crèches en couverture de déficit

L'association pop e poppa exploite 23 structures d'accueil de l'enfance (entre autres crèches, jardin d'enfants, parascolaire) pour le compte de communes, groupement de communes ou des entreprises. Une prestation qui connaît un succès grandissant ces dernières années. En témoigne, l'ouverture de 2 nouvelles crèches en 2022, la crèche Les Bot'Tines subventionnée par la ville de Nyon et le Centre de vie enfantine Les Chattons à Renens. Le CVE Les Chattons illustre la capacité de l'association à s'engager dans des projets novateurs et à vocation sociale en réunissant trois partenaires : les communes de Renens et Prilly ainsi que La DGCS (Direction générale de la cohésion sociale) du canton de Vaud. Des places sont ainsi réservées pour les enfants des bénéficiaires du revenu d'insertion lorsque ces derniers suivent des mesures d'insertion. Et de nouveaux projets innovants sont déjà en cours pour ces prochaines années !



«Hilf mir, es selbst zu tun»

Im Jahr 2022 haben auserwählte pop e poppa Kitas die Montessori-Pädagogik in das pädagogische Konzept intensiver eingearbeitet. Die Kinder werden ganz nach dem Motto von Maria Montessori «hilf mir, es selbst zu tun» von Erwachsenen begleitet und darin unterstützt, sich zu selbstständig und verantwortungsbewussten Erwachsenen zu entwickeln. So konzentrieren sich die Kitas bewusst auf die Einzigartigkeit des Kindes und deren Freiheit, aus einem seiner Bedürfnisse angemessenen Angebot auszuwählen.

«Aide-moi à faire seul»

En 2022, nous avons sélectionné des crèches pop e poppa pour qu'elles intègrent activement la pédagogie Montessori à leur concept pédagogique. Les adultes accompagneront les enfants sous la devise « aide-moi à faire seul » de Maria Montessori. Ils les soutiendront dans leur évolution afin qu'ils deviennent de manière autonome des adultes sûrs d'eux et responsables. Ainsi, les crèches se concentrent consciemment sur la singularité de l'enfant et la liberté de choisir une offre adaptée à ses besoins.



Sichtbar hohe Qualitätsstandards

Ausgewählte pop e poppa Kitas wurden im Jahr 2022 mit dem QualiKita-Label ausgezeichnet – weitere befinden sich im Prozess, um 2023 zertifiziert zu werden. Mit dem Qualitätslabel gewährleisten wir eine hohe Qualität in unseren Betreuungseinrichtungen in den Bereichen der pädagogischen sowie organisatorischen Professionalität. So wird das Wohl der Kinder und das Vertrauen der Eltern nachhaltig gestärkt.

Des normes de qualité exigeantes respectées

Des crèches pop e poppa ont reçu en 2022 le label QualiIPE. D'autres sont en train de se préparer à la certification en 2023. Avec ce label, nous garantissons une excellente qualité d'accueil dans nos établissements notamment par notre pédagogie, notre organisation et notre professionnalisme. Ainsi, nous renforçons le bien-être des enfants et la confiance des parents sur le long terme.



Kognition
Plaisir de découvrir



Kreativität
Plaisir de créer



Gesundheit
Plaisir de grandir



Individualität
Plaisir d'être ensemble



Sprache
Plaisir de communiquer

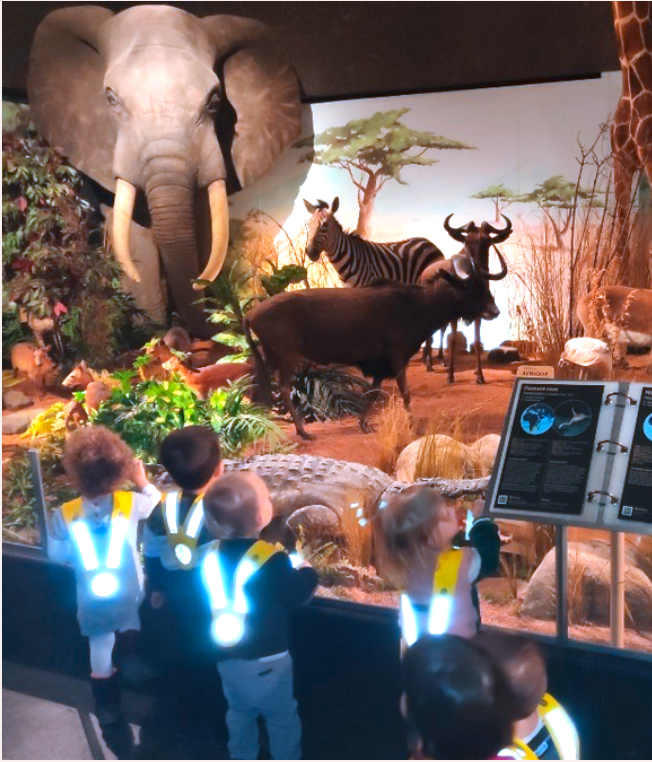
Lancierung der neuen fünf Qualitätsimpulsen

Eine Stärke des Netzwerks pop e poppa ist es, dass jede Kita ein eigenes pädagogisches Konzept, angepasst an die lokalen Gegebenheiten, entwickelt. Neu orientiert sich das individuelle Konzept nebst dem Leitbild und dem Motto «glücklich zusammen (auf) wachsen» auch an den fünf Qualitätsimpulsen von pop e poppa. Diese fördern durch verschiedenste Entwicklungs- und Lernaktivitäten die Bereiche der Kognition, Individualität, Gesundheit, Sprache und Kreativität. Dabei steht das Kind stets im Mittelpunkt unserer Überlegungen und Handlungen.

Le lancement de cinq nouveaux piliers de la pédagogie

Chaque structure d'accueil développe son propre concept pédagogique, adapté à l'environnement local. Cela fait partie des forces du réseau pop e poppa. Désormais, outre la vision et la devise « le plaisir de grandir ensemble », chaque concept individuel s'appuie sur les cinq piliers de la pédagogie de pop e poppa. Il favorise le plaisir de créer, le plaisir de communiquer, le plaisir de grandir, le plaisir de découvrir et le plaisir d'être ensemble en proposant des activités variées pour favoriser l'apprentissage et le développement de chaque enfant. L'enfant reste toujours au centre de nos réflexions et de nos actes.

Glücklich zusammen (auf)wachsen *Le plaisir de grandir ensemble*



Das Kindeswohl und die Familie stehen bei uns im Mittelpunkt

Le bien-être de l'enfant et de la famille est au centre de nos réflexions et nos actes

92 %

Zufriedene Eltern*
De parents satisfaits*



Die Betreuung ist super! Unsere Tochter geht sehr gerne in die Kita und kommt zufrieden nach Hause.

Mutter einer Kita in Zürich

Merci beaucoup de nous avoir aidés à faire grandir notre fille!

Maman d'une crèche à Genève

Sehr nette Mitarbeiterinnen und Mitarbeiter, die sehr herzlich mit den Kindern umgehen!

Mutter einer Kita in Zürich

Le personnel et les activités proposées à mon enfant sont très satisfaisantes.

Maman d'une crèche dans le canton de vaud

Die Organisation und Kommunikation ist sehr einfach und zuverlässig, wir sind sehr zufrieden!

Mutter einer Kita in Bern

Très bon accueil des enfants ! Très arrangeants et sympathiques avec les parents.

Père d'une crèche dans le canton de vaud



* Quelle: Umfrage zur Elternzufriedenheit (2022 – pep app)
Source : Étude de satisfaction des parents (2022 – pep app)

Wir schaffen ein humanes Arbeitsumfeld und geben berufliche Perspektiven

Nous créons un cadre de travail centré
sur la personne, attractif et évolutif

90 %

Stolze Mitarbei-
tende
Collaborateurs fiers



Mir gefällt das Team, wir verstehen uns alle sehr gut.

La crèche, les collègues et le travail me plaisent beaucoup!

Ich bin sehr zufrieden mit den Arbeitszeiten und schätze es sehr, dass auf unsere Bedürfnisse eingegangen wird, sofern es vom Betrieb machbar ist.

Ambiance au top du top!

Ich schätze das Vertrauen, welches mir die Leitung entgegenbringt und die Ruhe, die sie in der Einrichtung bewirkt.

Ce lieu de travail est très stimulant pour moi, il y a beaucoup de réflexion et de projets.



* Quelle: Qualis Studie zur Mitarbeitenden Zufriedenheit, 2022
Source : étude Qualis sur la satisfaction des collaborateurs, 2022

20 Jahre amalthée und pop e poppa

20 ans amalthée et pop e poppa



Seit 2003 ist amalthée der Spezialist für alle Fragen bezüglich der Betreuung von Kindern im Alter von 0 bis 12 Jahren. Während dieser Zeit hat das Unternehmen Gemeinden, Kantone und Unternehmen bei zahlreichen Projekten im Zusammenhang mit der ausserfamiliären Betreuung von Kindern unterstützt. Erfahrungen aus über 100 Studien, mehr als 50 Projekten und dem Betrieb von über 3000 Betreuungsplätzen sprechen für sich selbst. Anlässlich des aufkommenden 20-jährigen Jubiläums von pop e poppa und amalthée im Jahr 2023, haben wir uns entschieden, das Erscheinungsbild von amalthée aufzufrischen und zu modernisieren, sowie wieder verstärkt dort aufzutreten, wo dessen Bekanntheit am grössten ist – bei den Kantonen, Gemeinden und Gemeindefitzwerken.

Studien

Hilfe bei der Entscheidungsfindung und Lösungsvorschläge, die den Kundenbedürfnissen gerecht werden.

Projektmanagement

Begleitung beim Aufbau von Betreuungseinrichtungen und bei der Ausarbeitung von Kinderbetreuungsstrategien.

Verwaltung

Module für das professionelle Outsourcing – ganz oder teilweise – von Treuhanddienstleistungen.

Mit unserer qualitätsorientierten Leistung, individuellen Beratung und massgeschneiderten Lösungen sowie unseren Benchmarking-Tools setzen wir uns weiterhin dafür ein, dass Kinder eine sichere, liebevolle und fördernde Umgebung haben, in der sie sich entfalten können.

Ich lade Sie herzlich dazu ein, unsere erneuerte Marke und unser Angebot zu entdecken:

www.amalthee.ch

Depuis 2003, amalthée est le spécialiste de toutes les questions concernant la prise en charge d'enfants âgés de 0 à 12 ans. Pendant 20 ans, l'entreprise a soutenu des communes, des cantons et autres entités lors de nombreux projets liés à un encadrement extrafamilial des enfants. Son expérience parle d'elle-même : participation à plus de 100 études et plus de 50 projets ainsi que la gestion de plus de 3000 places d'accueil. À l'occasion du 20^{ème} anniversaire de pop e poppa et d'amalthée en 2023, nous avons décidé de faire peau neuve et moderniser notre image. Par ailleurs, nous interviendrons de nouveau davantage là où nous sommes le plus connus, c'est-à-dire dans les cantons, les communes et les réseaux de communes.

Études

Aider à la prise de décision et proposer des solutions adaptées aux attentes du client.

Gestion de projets

Accompagnement pour la création des structures d'accueil et la mise en place de politiques petite enfance.

Gestion

Une approche modulaire pour confier à un professionnel tout une partie de la gestion administrative.

Grâce à nos prestations de qualité, notre conseil personnalisé, des solutions sur mesure et nos outils de benchmark, nous continuerons à créer pour les enfants un environnement sécurisé, chaleureux et stimulant favorisant leur épanouissement.

C'est avec grand plaisir que je vous invite à découvrir notre nouvelle image de marque et notre offre :

www.amalthee.ch

Demian Wyss • Chief Marketing Officer

Vereinbarkeit von Beruf und Familie?

Concilier travail et famille ?



Mit familizy haben wir eine Erfolgsgeschichte geschaffen, welche wir auch im Jahr 2022 sehr positiv weitergeschrieben haben. Speziell in den Zeiten der Pandemie hat sich gezeigt, wie wichtig die Vereinbarkeit von Beruf und Familie ist. Fakt ist, dass Homeoffice wichtig bleiben wird, jedoch in Kombination mit den richtigen Betreuungsangeboten, damit sich die Mitarbeitenden vollumfänglich ihrem Job widmen können. Einige Highlights von familizy im Jahr 2022 waren:

- Einen beachtlichen Kundenzuwachs von fast 20% mit vielen namhaften Kunden
- Neuer Standort der Filiale Zürich, aus welchem die Deutschschweiz betreut wird
- Überarbeitung unseres Marktauftritts und den dazugehörigen Marketingaktivitäten
- neues Extranet mit vollständig überarbeiteten Informationen und Merkblättern sowie einer praktischen Chatfunktion für Kundinnen und Kunden

Beratung, Vermittlung und Recherche

familizy bietet Support und Lösungen in mehreren Bereichen an, mit dem Ziel, die beste Lösung für die Mitarbeitenden zu finden.

- Familienberatung und Kinderbetreuung (my kids)
- Lebenslagen-Coaching – Persönliche Probleme, Gesundheit, Finanzen (my life)
- Beratung und Hilfe für ältere Menschen und Unterstützung für pflegende Angehörige (my parents)
- Anstellung und Administration von Personal im Haushalt (Hausarbeit, Garten, Petsitting) – Recht und Budgetberatung (my home)
- Zugang zur familizy Online-Plattform (Self-Help Desk)

familizy a connu un franc succès, surtout en 2022. La pandémie, notamment, nous a clairement montré à quel point il est important de pouvoir concilier travail et famille. Il est vrai que le télétravail va perdurer, toutefois associé à des offres d'accueil adaptées afin que les collaboratrices et collaborateurs puissent se consacrer pleinement à leur travail. Voici quelques moments forts de familizy en 2022 :

- Forte hausse du nombre de clients et clientes de presque 20 %, dont beaucoup d'entreprises renommées.
- Nouvel emplacement de la filiale de Zurich, qui s'occupe de la Suisse alémanique.
- Adaptation de notre image de marque et nos activités marketing qui en découlent.
- Nouvel Extranet avec des informations complètement révisées ainsi que des fiches et fonction de chat pratiques pour la clientèle.

Conseil, placement et recherche

familizy propose un accompagnement et des solutions dans plusieurs domaines dans le but de trouver la meilleure solution pour le collaborateur et la collaboratrice.

- Conseil familial et accueil d'enfants (my kids)
- Coaching de vie : problèmes personnels, santé et finances (my life)
- Conseils et aide aux personnes âgées et soutien aux proches aidants (my parents)
- Emploi et gestion du personnel de maison (ménage, jardinage, garde d'animaux) : conseils légaux et budgétaires (my home)
- Accès à la plateforme en ligne familizy (self-help desk)

Patrick Brun • Operations familizy

Zufriedene familizy-Kunden

Des clients familizy satisfaits

90%

Zufriedene
Mitarbeitende
Collaborateurs
satisfaits



Herzlichen Dank für die kompetente Unterstützung!
Wir haben uns rundum verstanden und aufgehoben
gefühlt!

Mitarbeiterin aus der Versicherungsbranche

Nous sommes extrêmement satisfaits du service, spécialement le suivi de qualité et la proactivité. Nous nous sentons entre de très bonnes mains pour un sujet qui touche le cœur de notre famille, l'éducation de nos enfants.

Collaboratrice d'un groupe agroalimentaire

Die professionelle Hilfe war sehr gut und hat mich
in die richtige Richtung geführt, um mein familiäres
Problem adäquat lösen zu können.

Mitarbeiterin aus der Pharmaindustrie

Super soutien pour trouver une solution de garde pour mon nouveau-né en prévision de mon retour au travail pendant une période de changement où on a déjà suffisamment de choses à préparer.

Collaboratrice d'un groupe agroalimentaire

Vielen Dank für die super tolle Unterstützung und Nach-
frage. Der ganze Service war sehr gut und hat mir sehr
geholfen.

Mitarbeiterin eines Innovationsdienstleisters

Nous avons été plus que satisfaits du service et de l'excellent suivi que familizy a fait pour nous tout au long de ces 4 dernières années. Un grand merci et une grande reconnaissance.

Collaborateur d'un groupe agroalimentaire

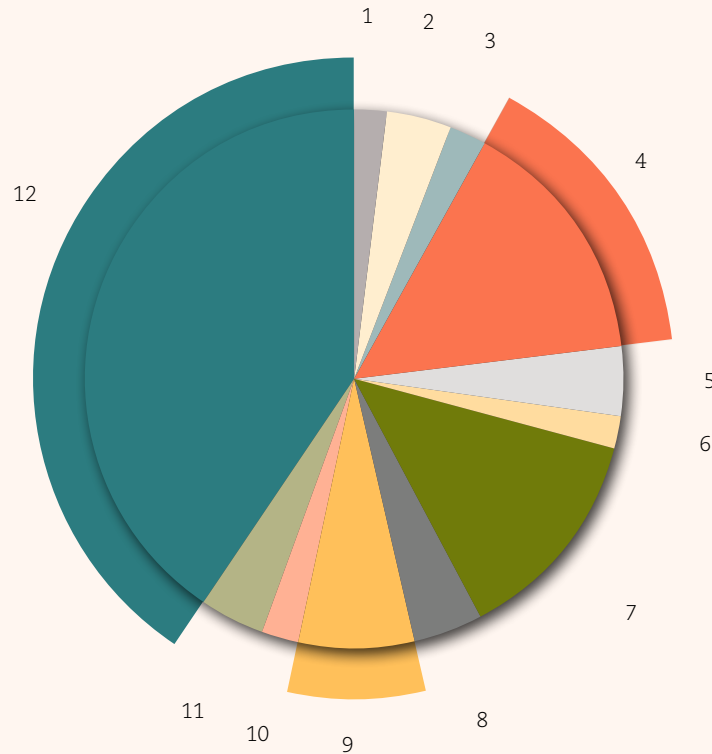


familizy

Anzahl familizy-
Mitarbeitende
Nombre de collaborateurs
familizy



Standorte (Zürich und Freiburg)
Bureaux (Zurich et Fribourg)



Wirtschaftsbereiche der Firmenkunden (Anteil in %)

Secteurs d'activité des entreprises clientes (en %)

- | | |
|------------------------------------------------------------------------------------------------------------------------------|----------------------------------------------------------------------------------------------------|
| 1 Baugewerbe/Bau (2,17 %)
Construction (2,17 %) | 7 Handel (13 %)
Commerce (13 %) |
| 2 Energieversorgung (4,35 %)
Production et distribution d'électricité, de gaz,
de vapeur et d'air conditionné (4,35 %) | 8 Industrie (4,35 %)
Industrie (4,35 %) |
| 3 Erbringung von sonstigen wirtschaftlichen
Dienstleistungen (2,17 %)
Services administratifs et de soutien (2,17 %) | 9 Information und Kommunikation (6,5 %)
Information et communication (6,5 %) |
| 4 Finanz- und Versicherungsdienstleistung (15,2 %)
Finance et assurance (15,2 %) | 10 Öffentliche Verwaltung (2,17 %)
Administration publique (2,17 %) |
| 5 Gesundheits- und Sozialwesen (4,35 %)
Services de soins et sociaux (4,35 %) | 11 Unterrichtswesen (4,35 %)
Enseignement (4,35 %) |
| 6 Grundstücks- und Wohnungswesen (2,17 %)
Immobilier (2,17 %) | 12 Verarbeitendes Gewerbe / Herstellung
von Waren (39,1 %)
Industrie manufacturière (39,1 %) |

Interview mit einem Firmenkunden aus der Lebensmittelindustrie

Entretien avec une entreprise cliente issue de l'industrie alimentaire

Wie stehen Sie zum Thema Vereinbarkeit von Beruf und Familie?

Ich denke, dass es ein wichtiges Thema ist und dass man als Arbeitgeberin nicht sagen kann, dass einen die privaten Themen des Mitarbeitenden nichts angehen. Natürlich hat das Privatleben des Mitarbeitenden einen Einfluss auf seine Arbeitsleistung und Wohlbefinden im Betrieb. Wenn ich als Arbeitgeberin den Mitarbeitenden auch bei privaten Herausforderungen erfolgreich unterstützen kann, wird das Unternehmen davon profitieren. Wichtig ist aber auch, dass es nicht darum geht, den Mitarbeitenden zu «vergolden». Der Mitarbeitende hat eine Eigenverantwortung und muss Haltung zeigen und kann nicht erwarten, dass der Arbeitgeber alles für ihn löst.

Wieso haben Sie sich für eine Zusammenarbeit mit uns entschieden?

Weil wir unsere Mitarbeitenden bestmöglich unterstützen wollen, aber auch unser HR entlasten.

Was schätzen Sie an unserer Zusammenarbeit besonders?

Wir arbeiten seit drei Monaten zusammen und bisher hat alles reibungslos geklappt und auch die Mitarbeitenden scheinen das Angebot zu nutzen. Ich war schon das eine oder andere Mal froh, dass ich dem Mitarbeiter sagen konnte: «Kontaktiere doch familizy, die können dir sicher in dem Belangen weiterhelfen!».

Quelle est votre position concernant la conciliation entre travail et famille ?

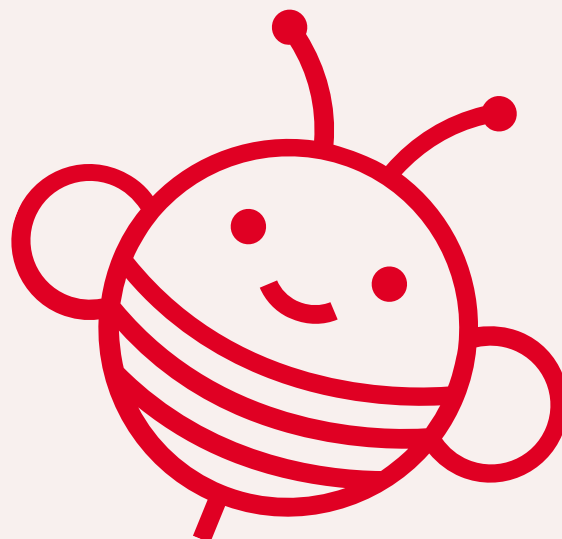
Je pense que c'est un sujet important et qu'on ne peut pas dire en tant qu'employeuse que ces thématiques en lien avec la vie privée des collaboratrices et collaborateurs ne nous intéressent pas. Leur vie privée a évidemment un impact sur la performance au travail et le bien-être en entreprise. Si, en tant qu'employeuse, je peux aider mon personnel à surmonter également des défis de leur vie privée, alors l'entreprise en bénéficiera au bout du compte. Toutefois, il ne s'agit pas de « mâcher » le travail aux collaboratrices et collaborateurs. Ils doivent faire preuve de responsabilité et d'investissement, et ne peuvent pas s'attendre à ce que leur employeur résolve tous leurs problèmes à leur place.

Pourquoi avez-vous décidé de collaborer avec nous ?

Parce que nous souhaitons soutenir notre personnel du mieux possible, mais aussi soulager nos RH.

Qu'est-ce qui vous plaît particulièrement dans notre collaboration ?

Cela fait trois mois que nous travaillons ensemble et jusqu'ici, tout s'est très bien passé et nos collaboratrices et collaborateurs ont aussi l'air de profiter de cette offre. J'ai déjà eu quelques fois le plaisir de pouvoir rediriger un collaborateur vers familizy: «contacte donc familizy, ils pourront sûrement régler ton problème!»



Impressum

Herausgeberin • Éditeur

groupe pop e poppa servicefamille
groupe pop e poppa familienservice
route des arsenaux 3b
1700 fribourg
+41 26 552 11 00
info@ppfs.ch
www.popepoppa.ch
www.amalthee.ch
www.familizy.ch

Bilder • Images

Seite 10: Team pop e poppa
Portrait: lucagoesto.ch & alainvolery.ch

Layout • Mise en page

atelierarbre.ch